



نقش فعال اساتید، کارشناسان آموزشی و مراقبین امتحانات در تسهیل تحلیل آزمون ها

دانشکده مدیریت و اطلاع رسانی پزشکی تبریز
دفتر توسعه آموزش (EDO)

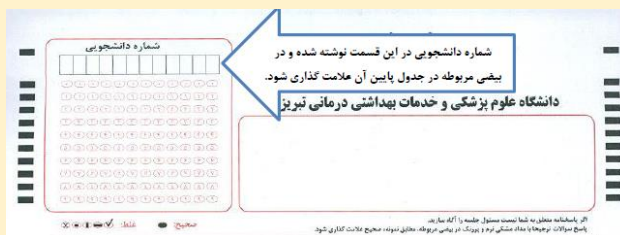
- یادآوری به اساتید جهت ارائه آزمون ها برای تحلیل
- راهنمایی آزمون ها جهت تحلیل به دفتر توسعه آموزش

نقش فعال مراقبین امتحانات در تحلیل آزمون ها:

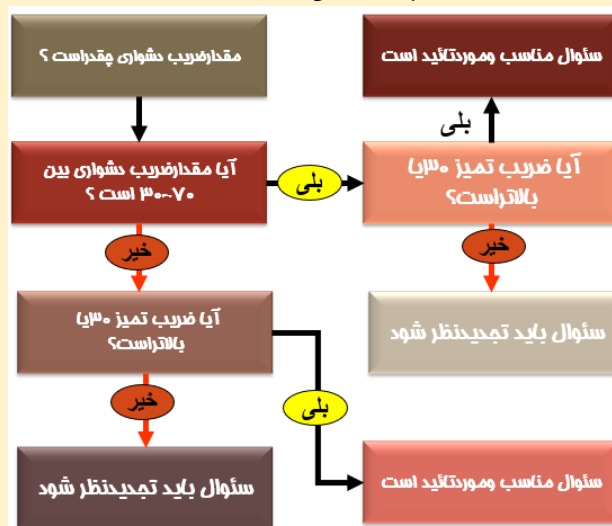
با توجه به حضور مستمر مراقبین در جلسات امتحانات، می توانند نقش مؤثری در تسهیل تحلیل آزمون ها داشته باشند. لذا انتظار می رود با رعایت موارد زیر، نقش فعالی در این زمینه ایفا نمایند:

- ارائه پاسخنامه های تستی / تشریحی به دانشجویان
- راهنمایی دانشجویان در تکمیل صحیح پاسخنامه های تستی با استفاده از مداد
- راهنمایی دانشجویان در نوشتن صحیح شماره دانشجویی و علامت گذاری صحیح آن در جدول مربوطه
- جمع آوری و ارسال پاسخنامه های تستی آزمون های برگزار شده به دفتر توسعه آموزش

نوشتن شماره دانشجویی و علامت گذاری صحیح آن در بیضی مربوطه در جدول پاسخنامه های تستی الزامی است



فلوچارت بررسی سوالات آزمون



در این پمفلت، قصد داریم نقش فعال اساتید بزرگوار، کارشناسان محترم آموزش و مراقبین عزیز امتحانات را در تسهیل تحلیل آزمون ها یادآوری نماییم.

هدف از تحلیل سؤال های آزمون، واریسی تک تک سوالات و تعیین میزان دقت و نارسایی آن هاست. در تحلیل سؤال های آزمون، نقاط قوت و ضعف آزمون و کیفیت همه سؤال های آن تعیین می شود. بنابراین لازم است که پس از اجرای آزمون، سؤال های آن مورد تجزیه و تحلیل قرار گیرد و با استفاده از نتایج حاصله به تجدید نظر در آزمون و بهبود کیفیت سؤالات اقدام شود.

نقش فعال اساتید در تحلیل آزمون ها:

با توجه به اینکه آزمون ها و سؤالات آن توسط اساتید بزرگوار، طراحی می شود، لذا آن ها نقش اساسی در تسهیل تحلیل آزمون ها دارند، اساتید می توانند با ارائه به موقع آزمون های خود برای تحلیل، نقش مؤثری در افزایش کیفیت آزمون ها داشته باشند

و به تبع آن، کیفیت ارزیابی و آموزش بهبود یافته و منجر به پیشرفت تحصیلی دانشجویان خواهد شد.

بیشتر آزمون ها یا به صورت تستی برگزار می شوند و یا تشریحی، بنابراین هر دو نوع آزمون، دارای شرایط تحلیل هستند، لذا اساتید محترم در صورتی که آزمونی را به صورت تستی برگزار خواهند نمود، به جای پاسخ در خود برگه سوالات می توانند آزمون را در پاسخنامه های تستی استاندارد برگزار نمایند که دارای شرایط تحلیل هستند و در صورت برگزاری آزمون تشریحی می توانند با توجه به فایل اکسل ارسالی اطلاعات مورد نظر را وارد نموده و به دفتر توسعه آموزش ارسال نمایند. لذا توجه به موارد زیر در این زمینه موجب تسهیل در تحلیل آزمون ها خواهند شد:

- تعیین آزمون های دارای شرایط تحلیل

- اطلاع به مراقبین امتحانات جهت ارائه پاسخنامه متناسب با آزمون

- ارائه پاسخنامه های آزمون های تستی برگزار شده به همراه کلید آزمون به دفتر توسعه آموزش (برای آزمون

های تستی)

- تصحیح آزمون های تشریحی و وارد کردن اطلاعات در فایل اکسل و ارسال به دفتر توسعه آموزش (برای آزمون های تشریحی)

نقش فعال کارشناسان آموزش در تحلیل آزمون ها:

با توجه به حضور مستمر کارشناسان آموزش در جلسات امتحانات، می توانند نقش مؤثری در تسهیل تحلیل آزمون ها داشته باشند. لذا انتظار می رود با توجه به موارد زیر، نقش فعالی در این زمینه ایفا نمایند:

- ارائه پاسخنامه تستی / تشریحی به مراقبین امتحانی

- تأکید بر استفاده از پاسخنامه های تستی

- تأکید به دانشجویان بر همراه داشتن مداد و پاک کن

- راهنمایی دانشجویان در تکمیل صحیح پاسخنامه های تستی با استفاده از مداد

- راهنمایی دانشجویان در نوشتن صحیح شماره دانشجویی و علامت گذاری صحیح آن در جدول

مربوطه